

Windows 10. Как определить разметку диска. Конвертация MBR в GPT и обратно.

Category: Windows 10
2026-04-27

Введение.

GPT – таблица разделов жесткого диска. Является усовершенствованным аналогом **MBR**. Разработан, как один из компонентов **EFI** и нужен для размещения кода загрузки операционной системы.

Отвечая на вопрос, что лучше – **GPT** или **MBR**, однозначно **GPT**, особенно, если его поддерживает ваша система.

Подробнее об этом можно прочитать здесь: [«GPT и MBR: Что это такое, как определить и конвертировать разметку диска?»](#)

Как определить разметку диска.

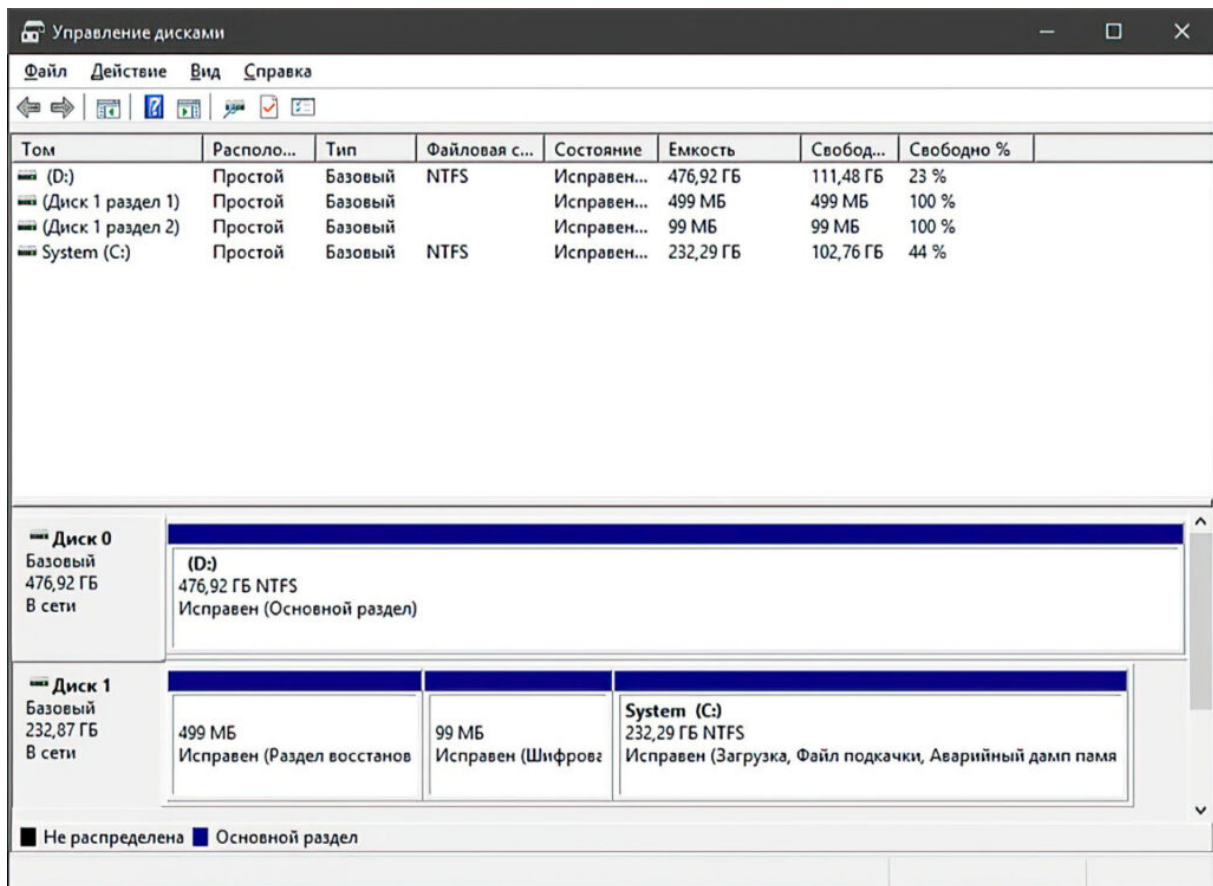
Определить разметку жесткого диска или твердотельного накопителя довольно просто. Для этого нужно воспользоваться утилитой **Управление дисками** или же командной строкой. Начнем мы с самого простого.

4.1. Определение разметки с помощью утилиты **Управление дисками**.

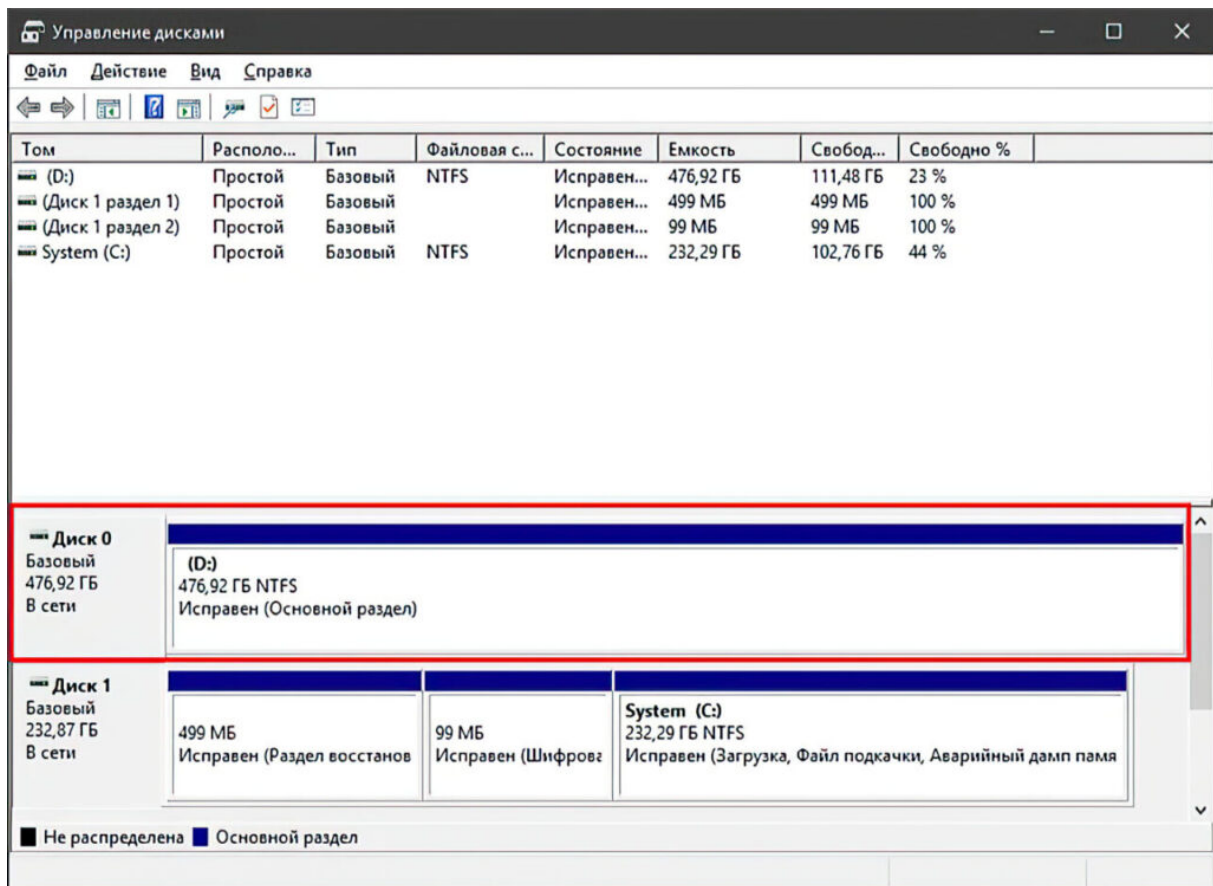
1. Щелкните правой кнопкой мыши по меню пуск или используйте комбинацию клавиш **Windows + X**.

2. Откройте утилиту **Управление дисками**.

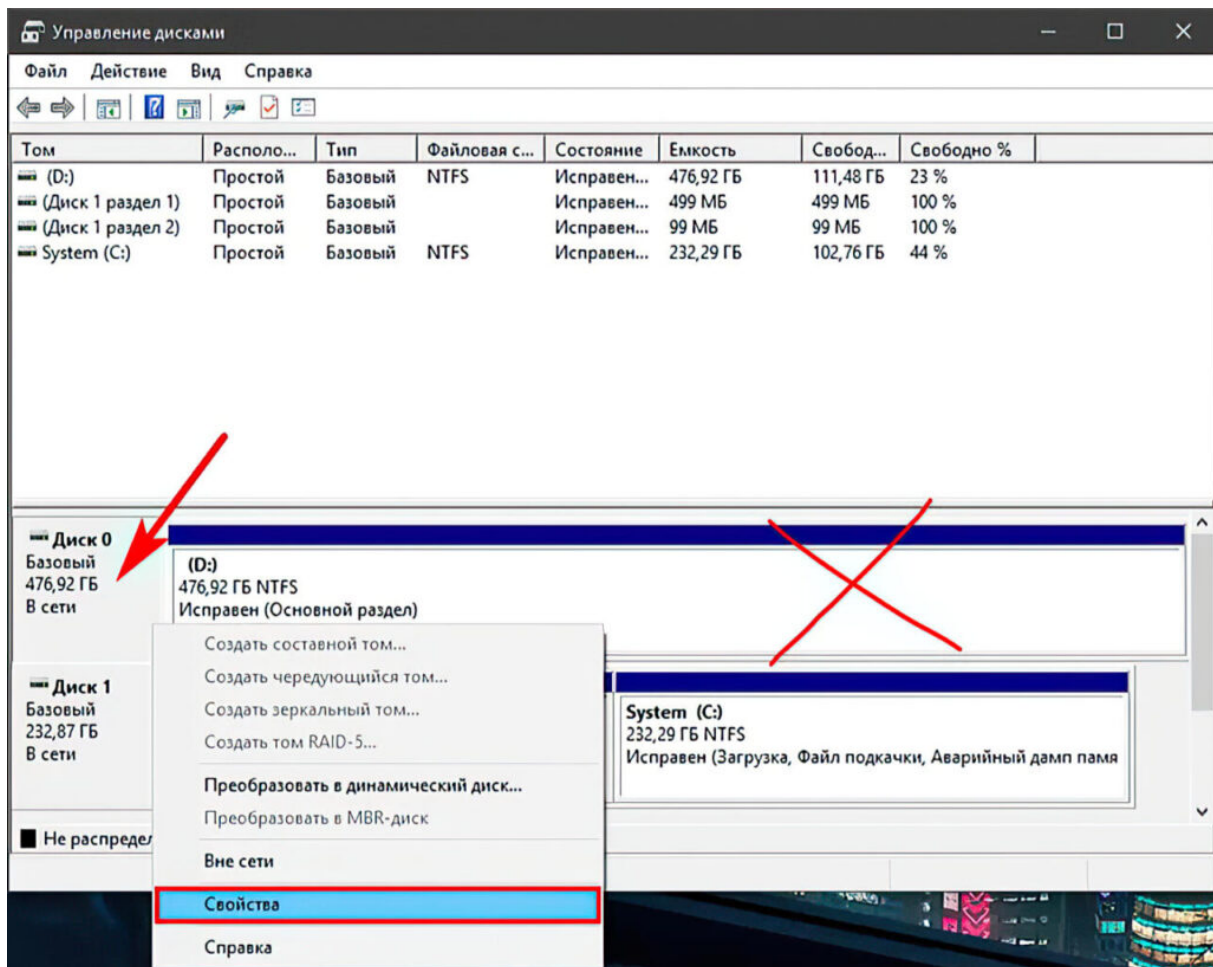
3. В новом окне вы увидите полный список подключенных устройств, который включает в себя как физические диски, так и их логические разделы.



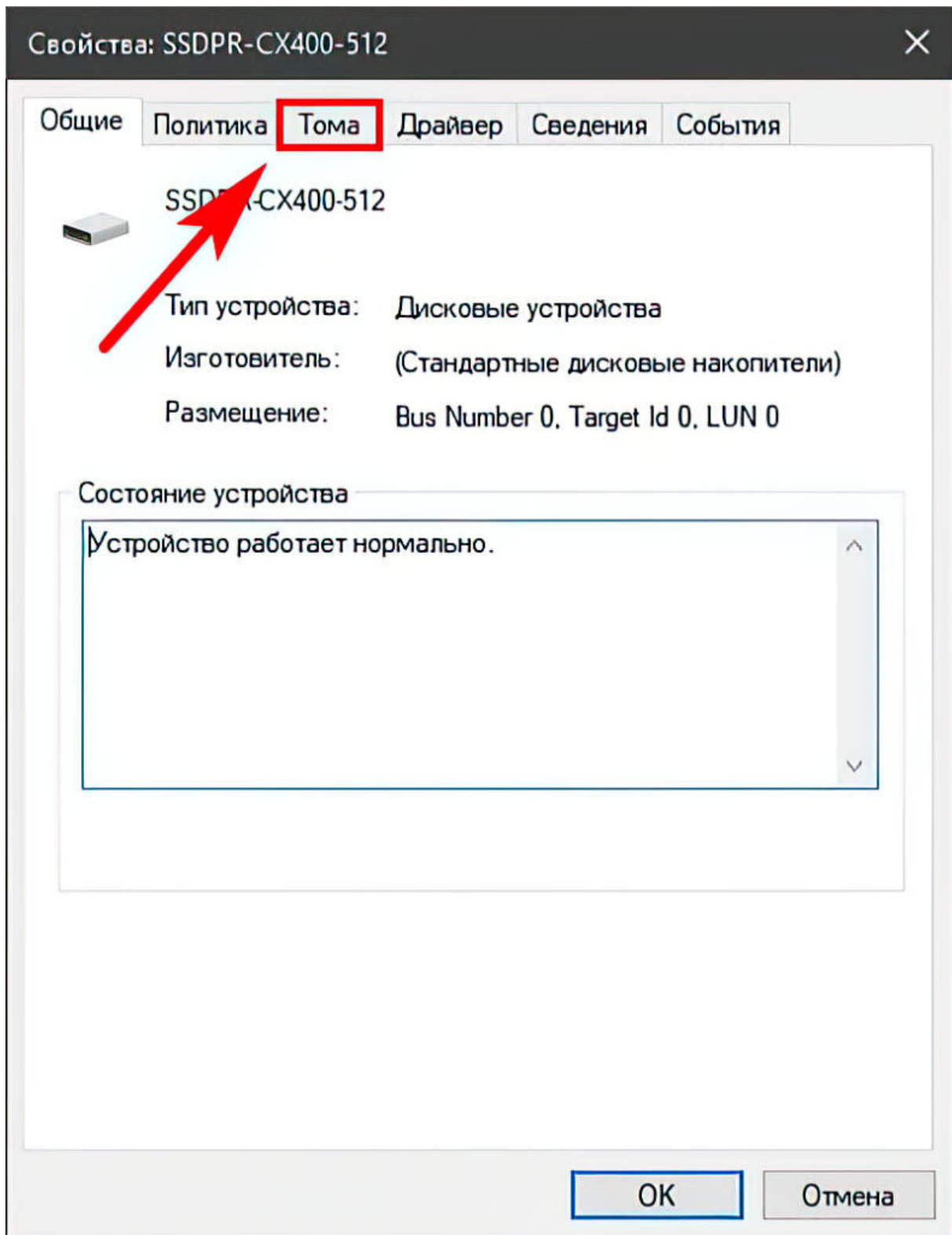
4. Далее нужно открыть свойства диска, но не торопитесь кликать по физическим и логическим разделам (в верхней части окна). Через них нельзя получить доступ к нужной информации. Вместо этого обратите внимание на нижнюю часть и выберите нужный физический диск.



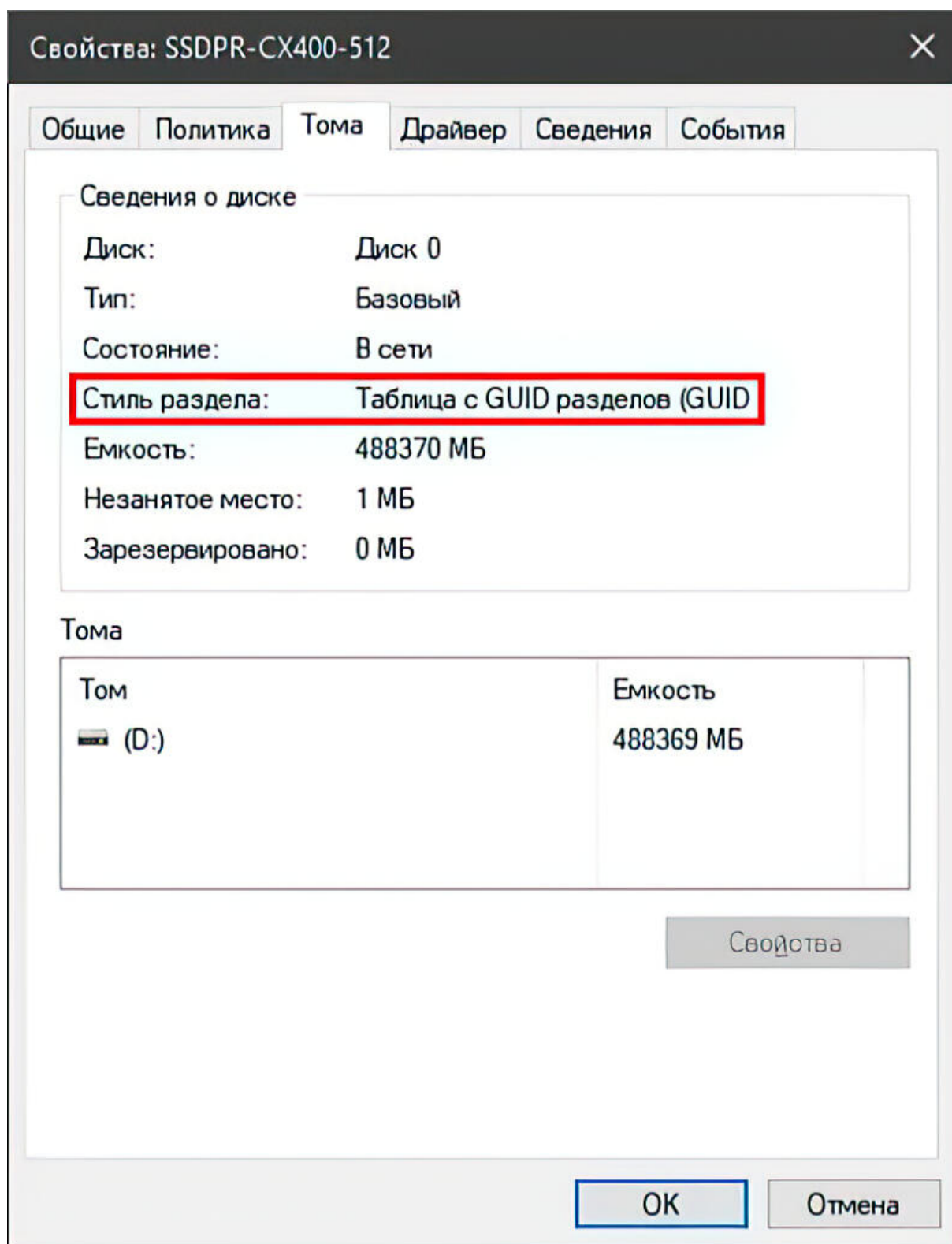
5. Щелкните по диску правой кнопкой мыши и откройте **Свойства**.



6. В новом окне найдите вкладку **Тома** и кликните по ней.



7. Обратите внимание на блок **Стиль раздела**. Он содержит информацию о разметке вашего диска. В нашем случае это **Таблица GUID**.

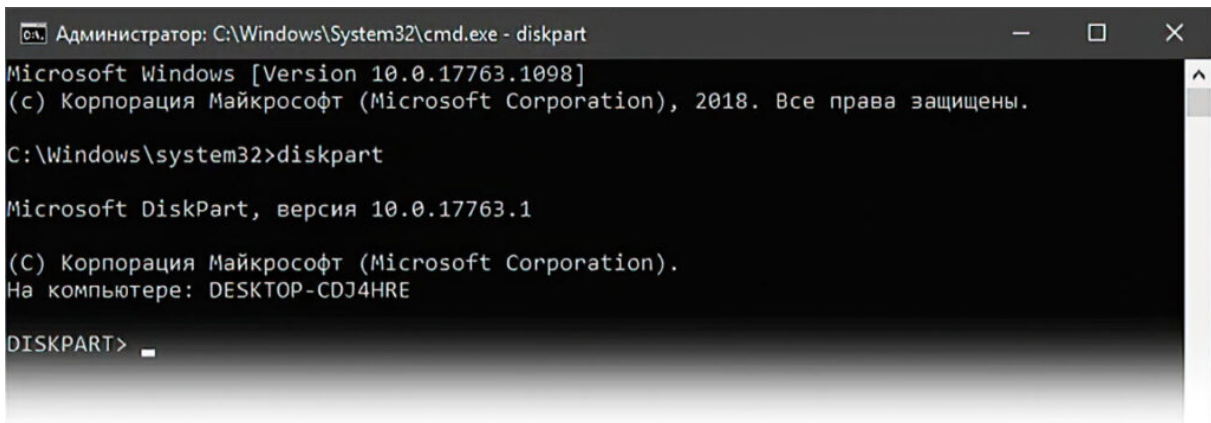


4.2. Определение разметки с помощью командной строки.

Второй способ определить разметку жесткого диска – использование командной строки. Он менее удобен и требует знания вводимых команд. Тем не менее, результативность способа от этого не страдает.

1. Откройте командную строку от имени администратора.

2. Введите команду `diskpart` и нажмите **Enter**.



```
Администратор: C:\Windows\System32\cmd.exe - diskpart
Microsoft Windows [Version 10.0.17763.1098]
(с) Корпорация Майкрософт (Microsoft Corporation), 2018. Все права защищены.

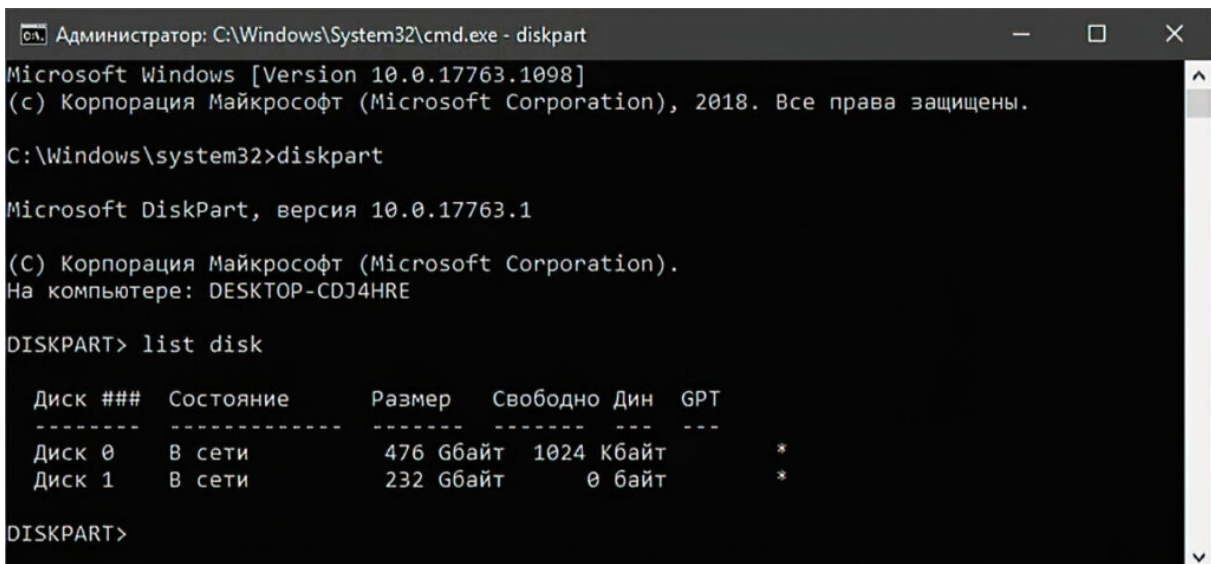
C:\Windows\system32>diskpart

Microsoft DiskPart, версия 10.0.17763.1

(С) Корпорация Майкрософт (Microsoft Corporation).
На компьютере: DESKTOP-CDJ4HRE

DISKPART> _
```

3. Далее введите команду `list disk`.



```
Администратор: C:\Windows\System32\cmd.exe - diskpart
Microsoft Windows [Version 10.0.17763.1098]
(с) Корпорация Майкрософт (Microsoft Corporation), 2018. Все права защищены.

C:\Windows\system32>diskpart

Microsoft DiskPart, версия 10.0.17763.1

(С) Корпорация Майкрософт (Microsoft Corporation).
На компьютере: DESKTOP-CDJ4HRE

DISKPART> list disk

Диск ###  Состояние      Размер  Свободно Дин  GPT
-----  -
Диск 0    В сети          476 Гбайт  1024 Кбайт    *
Диск 1    В сети          232 Гбайт    0 байт        *

DISKPART>
```

4. Обратите внимание на представленный список дисков. Если ваше устройство работает с разметкой **GPT**, оно будет отмечено символом “*” (звездочкой). Иногда индикатор может смещаться в сторону.

```
Выбрать Администратор: C:\Windows\System32\cmd.exe - diskpart
Microsoft Windows [Version 10.0.17763.1098]
(с) Корпорация Майкрософт (Microsoft Corporation), 2018. Все права защищены.

C:\Windows\system32>diskpart

Microsoft DiskPart, версия 10.0.17763.1

(С) Корпорация Майкрософт (Microsoft Corporation).
На компьютере: DESKTOP-CDJ4HRE

DISKPART> list disk

Диск ###  Состояние      Размер  Свободно Дин  GPT
-----  -
Диск 0    В сети         476 Гбайт  1024 Кбайт  *
Диск 1    В сети         232 Гбайт   0 байт     *
```

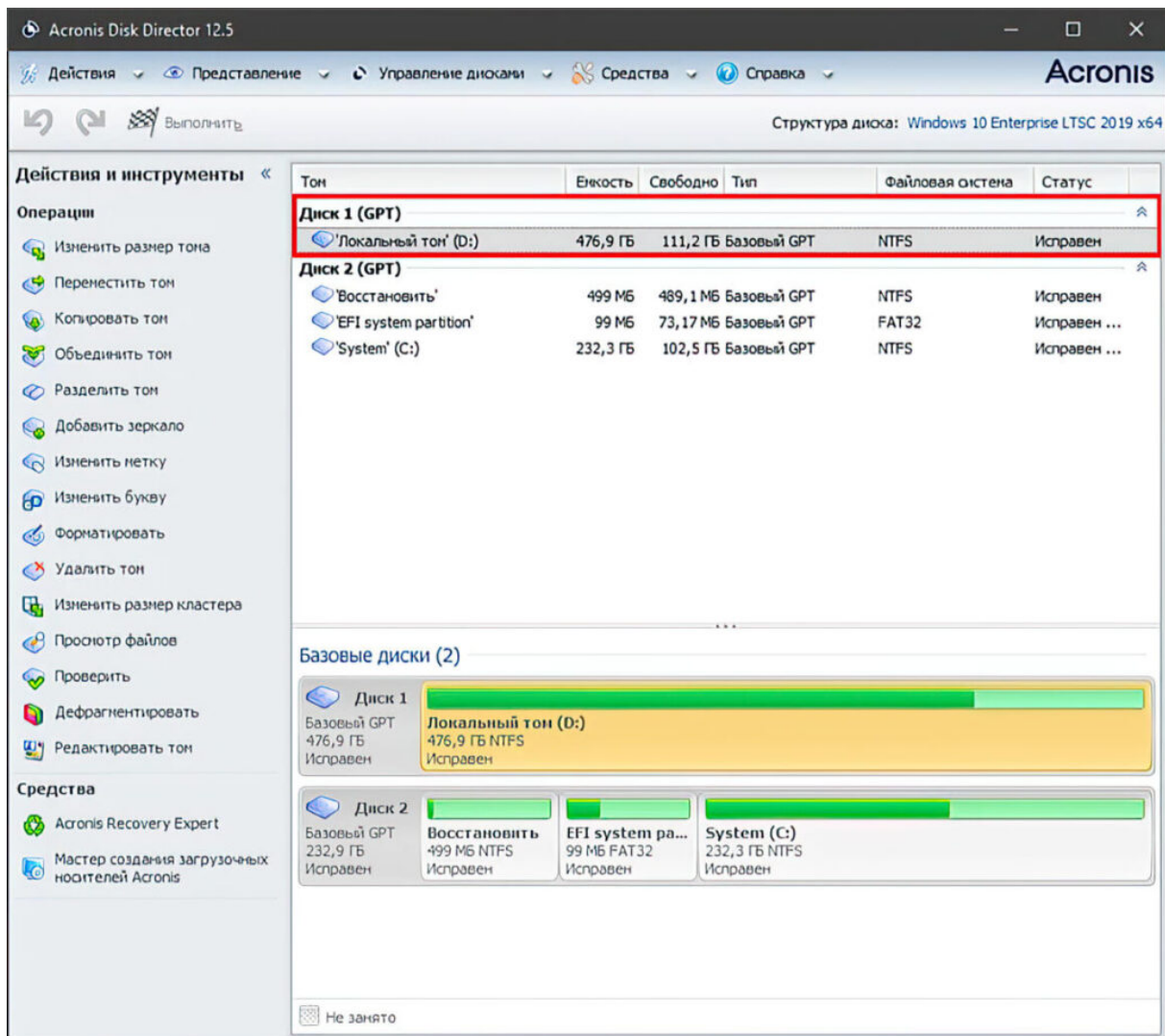
Конвертация MBR в GPT и обратно.

Чтобы преобразовать **MBR** диск в **GPT** или **GPT** в **MBR**, вам понадобится удалить его содержимое. Поэтому рекомендую сначала сделать копию важных файлов и трижды все перепроверить, прежде чем приступить к конвертации.

В процессе преобразования, диск сотрет всю информацию на диске, включая файлы и таблицы раздела, а затем восстановится с обновленной разметкой.

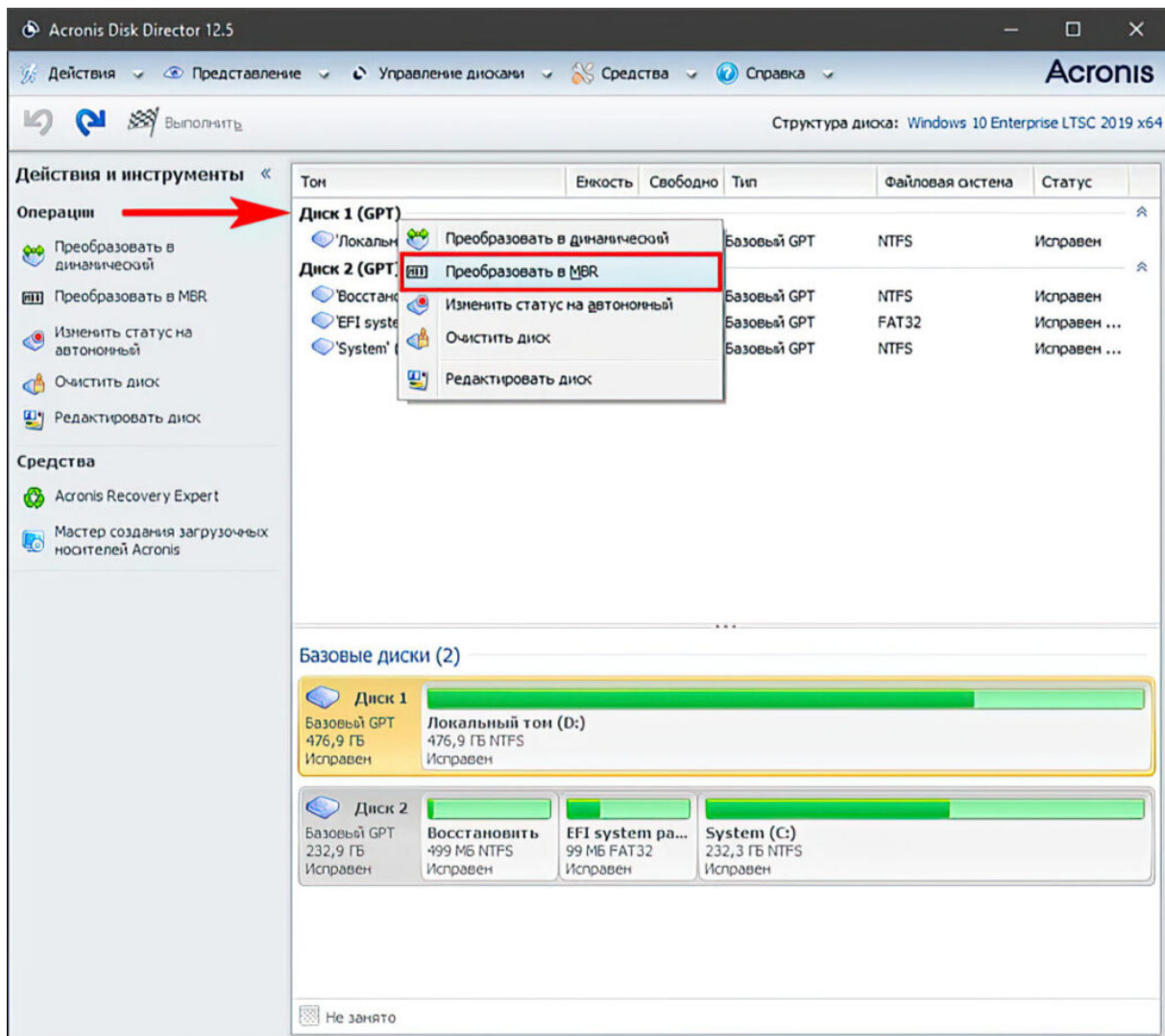
Для того чтобы преобразовать один тип разметки в другой, рекомендуем скачать и установить приложение **Acronis Disk Director** или любое другое программное обеспечение со схожим функционалом.

1. Запустите приложение.
2. Выберите диск, который нужно преобразовать.

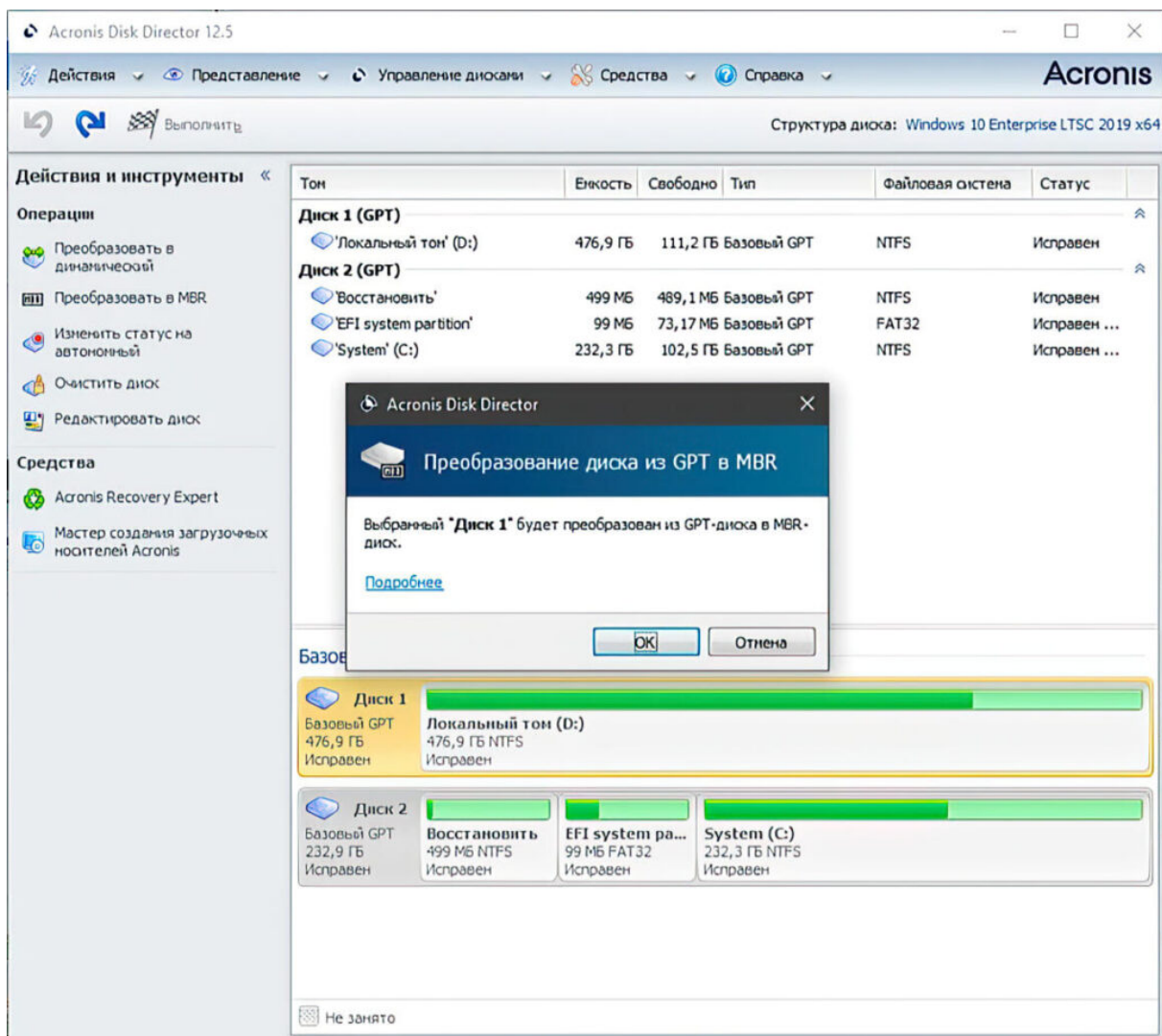


3. Щелкните по номеру диска и выберите действие **Преобразовать в MBR/GPT**.

Внимание! Кликать нужно именно по нумерации диска, а не по его названию или букве.



4. Подтвердите действие. Не переживайте, данный процесс работы проходит в режиме «подготовки». Если вы передумаете, предварительные настройки перед запуском конвертации можно отменить и диск не перенесет какие-либо изменения.



5. Щелкните по клавише **Применить ожидающие операции** и дождитесь завершения процесса преобразования. Это отнимет не больше пары минут.

Одна технология смещает другую. Так было и всегда будет. Раньше и **MBR** казалось чем-то невероятным, но не так давно **GPT** практически вытеснил своего предшественника из конкурентов и занял лидирующую позицию в списке доступных пользователю разметок. Может быть в ближайшие годы мы увидим что-то новое.

Оригиналы источников информации.

1. zen.yandex.ru «GPT и MBR: Что это такое, как определить и конвертировать разметку диска».
2. starusrecovery.ru «GPT и MBR: Что это такое, как определить и конвертировать разметку диска».